

## Ideen mit System

Kühl- und Tiefkühlzellen  
Kühl- und Tiefkühlraumtüren  
Klima- und Prüfzellen  
Reinraumtechnik  
Maschinenverkleidungen





## Inhalt

|                             |       |    |
|-----------------------------|-------|----|
| Das Unternehmen             | _____ | 4  |
| Produktüberblick            | _____ | 6  |
| Kühl- und Tiefkühlzellen    | _____ | 8  |
| Kühl- und Tiefkühlraumtüren | _____ | 9  |
| Klima- und Prüfzellen       | _____ | 10 |
| Reinraumtechnik             | _____ | 11 |
| Maschinenverkleidungen      | _____ | 12 |
| Leistungen                  | _____ | 13 |
| Referenz-Projekte           | _____ | 14 |
| Chronik                     | _____ | 16 |
| Nachhaltigkeit              | _____ | 18 |

## Für jeden Kunden die richtige Lösung ...

... in exzellenter Qualität und mit umfangreichem Service zu liefern, war von Beginn an unser wichtigster Grundsatz. Unsere Produkte müssen individuell und vielseitig sein, um den immer neuen Anforderungen unserer Kunden gerecht zu werden.

Das funktioniert natürlich nur mit dem richtigen Team. Eine gute Qualifikation der Mitarbeiter sowie deren Aus- und Weiterbildung haben einen wesentlichen Anteil an der Qualität unserer Produkte.

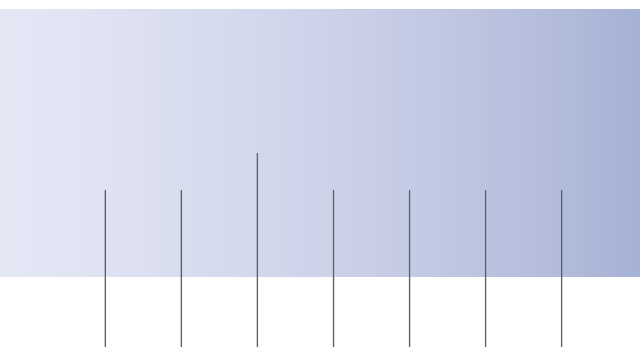
Wir agieren international, aber spüren und leben auch eine besondere Verbundenheit zur Region und ihren Menschen. Darum arbeiten wir, wann immer es möglich ist, mit lokalen Zulieferern und Dienstleistern zusammen.

Mit diesen Grundsätzen konnten wir stürmische Zeiten überstehen und mit Zuversicht nach vorn blicken.

Teledoor kann heute auf eine über dreißigjährige Erfolgsgeschichte zurückblicken. Das Unternehmen pflegt traditionelle Grundwerte und ist gleichzeitig fortschrittlich in Hinblick auf Technologie, Produkte und Dienstleistungen.

Damit Ihre Anforderungen und Erwartungen erfüllt werden, entwickelt ein hochqualifiziertes Team aus erfahrenen Ingenieuren und Technikern bewährte Serien und auch außergewöhnliche, anspruchsvolle Sonderanfertigungen.

Sorgfältig geplante Investitionen und strategische Weitsicht haben das Unternehmen auf einen nachhaltigen Wachstumskurs gebracht und zu weltweitem Einsatz mit Zweigstellen in Moskau und Shanghai geführt.



1985

... seit mehr als 30 Jahren



Was 1986 in den  
Räumen einer alten  
Möbelfabrik begann, ...



... hat sich zu einem Unternehmen mit über 200 Mit-  
arbeitern, einer Produktionsfläche von ca. 12.000 m<sup>2</sup> und  
Vertretungen in Russland und China entwickelt.

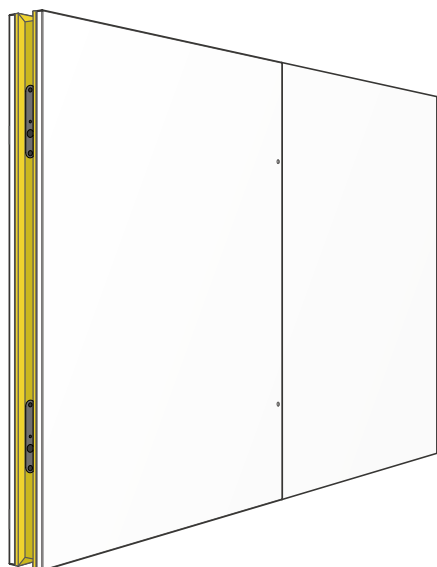
2005

2010

2015

2020

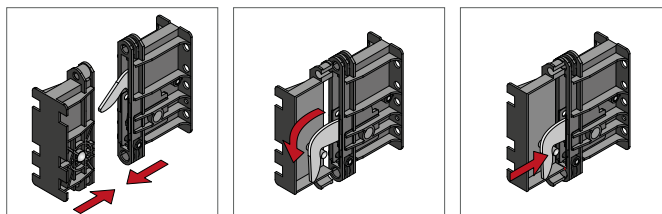
# Ein bewährtes Prinzip für viele Einsatzbereiche



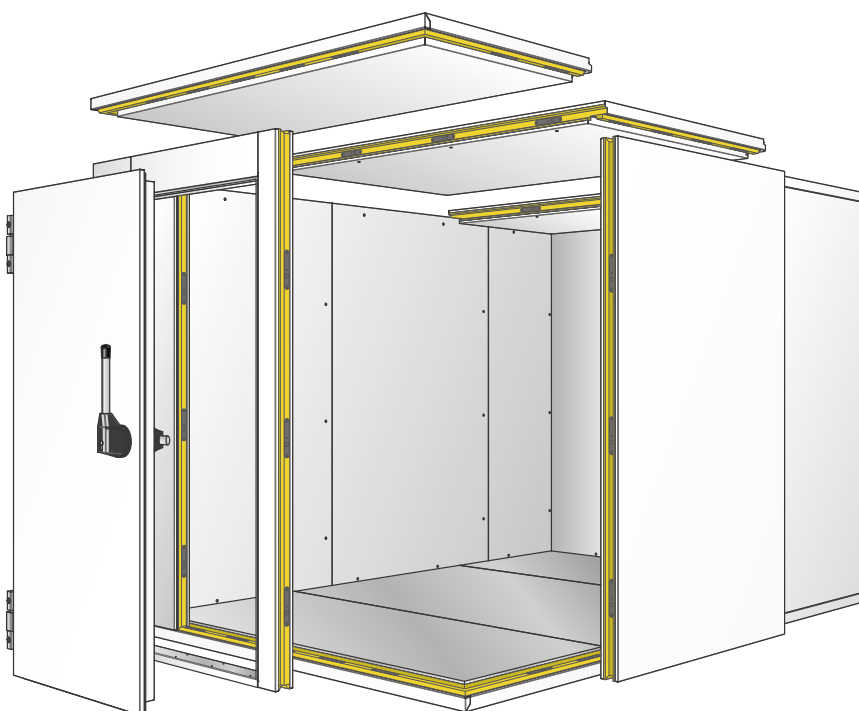
## Isolier-Elemente

Vollständig mit Polyurethanhartschaum ausgefüllte Sandwichelemente in Isolierstärken bis zu 200 mm.

Formschlüssig eingeschäumte Hakenriegel-schlösser verbinden die Elemente fest miteinander.



Mit diesem einfachen, aber sehr flexiblen und vielfach bewährten Prinzip lassen sich Zellen in nahezu beliebigen Größen und Formen für ein breites Spektrum an Anwendungen konstruieren und fertigen.







## Kühl- und Tiefkühlzellen

Für alles, was gekühlt oder gefroren bleiben muss:  
Lebensmittel, Getränke und sogar Medikamente  
oder Blutkonserven.

## Kühl- und Tiefkühlraumtüren

Isoliertüren für Kühl- und Tiefkühlräume in  
verschiedenen Größen und Isolierstärken.



## Klima- und Prüfzellen

Gasdicht verschweißte Zellen für Produkttests  
unter verschiedenen Umweltbedingungen.

## Reinraumtechnik

Reinräume gemäß DIN 14644-1 für Anwendungen  
in der Pharma- oder Elektronik-Industrie.



## Maschinenverkleidungen

Verkleidungen für temperaturgeführte Fertigungs-  
straßen in der Lebensmittelindustrie.

# Kühl- und Tiefkühlzellen

Vom Einzelstück bis zur Serie

- Vollständig mit Polyurethanhartschaum ausgefüllte Sandwichelemente
- Kältebrückenfreie Nut-Feder-Verbindungen
- Modulare Bauweise für serienmäßige Standardgrößen und beliebige Sondergrößen und -formen als Einzelanfertigungen
- Für Temperaturen von  $-30^{\circ}$  bis  $+25^{\circ}\text{C}$
- Isolierstärken 80, 100, 120, und 160 mm
- Oberflächen aus Edelstahl oder kunststoffbeschichtetem Stahlblech





## Kühl- und Tiefkühlraumtüren

Einbaufertige Türelemente, problemlose Montage

- Vollständig mit Polyurethanhartschaum ausgefüllte Türblätter
- Ausführungen als Dreh- und Schiebetüren
- Für Temperaturen von  $-30^{\circ}$  bis  $+25^{\circ}\text{C}$
- Isolierstärken 60, 80 und 120 mm
- Rahmen für verschiedenste Einbausituationen
- Oberflächen aus Edelstahl oder kunststoffbeschichtetem Stahlblech
- Standard- und Sondergrößen

Außerdem:

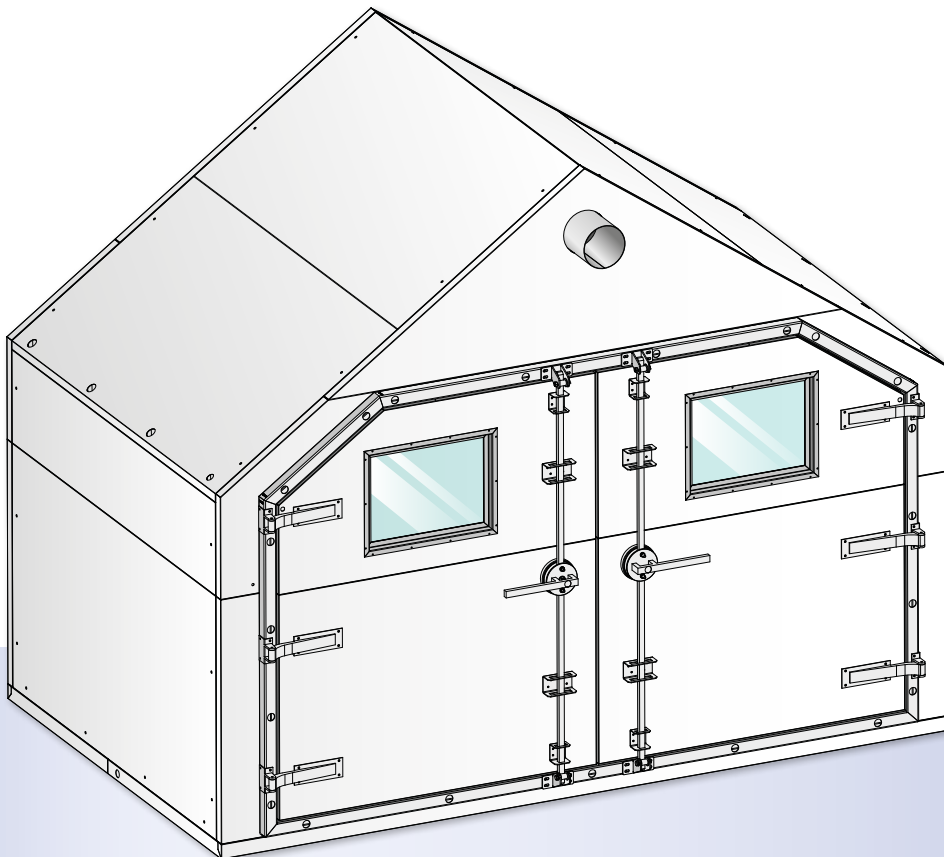
- Luken und Klappen
- Betriebsraumtüren
- Pendeltüren
- Streifenvorhänge
- Glastüren



# Klima- und Prüfzellen

Für Produkttests unter verschiedenen Umweltbedingungen

- Vollständig mit Polyurethanhartschaum ausgefüllte Sandwichelemente
- Ab + 80° mit einer zusätzlichen Schicht aus feuerfester Mineralwolle
- Kältebrückenfreie und standardmäßig verschweißte Nut-Feder-Verbindungen
- Individuelle Fertigung in nahezu beliebigen Größen und Formen
- Für Temperaturen von – 110° bis + 130°C und bis zu 98% Luftfeuchtigkeit
- Isolierstärken: 80, 120, 160 und 200 mm
- Oberflächen innen: Edelstahl  
Außen: Edelstahl oder kunststoffbeschichtetes Stahlblech
- Individuelle Öffnungen und für Messtechnik und Mediendurchgänge
- Eingeschäumte Kabelkanäle
- Gasdicht eingebaute Türen, Tore, Luken und Sichtfenster
- Schräge Böden mit eingeschweißten Abläufen



## Reinraumtechnik

Individuelle Komplettlösungen aus einer Hand

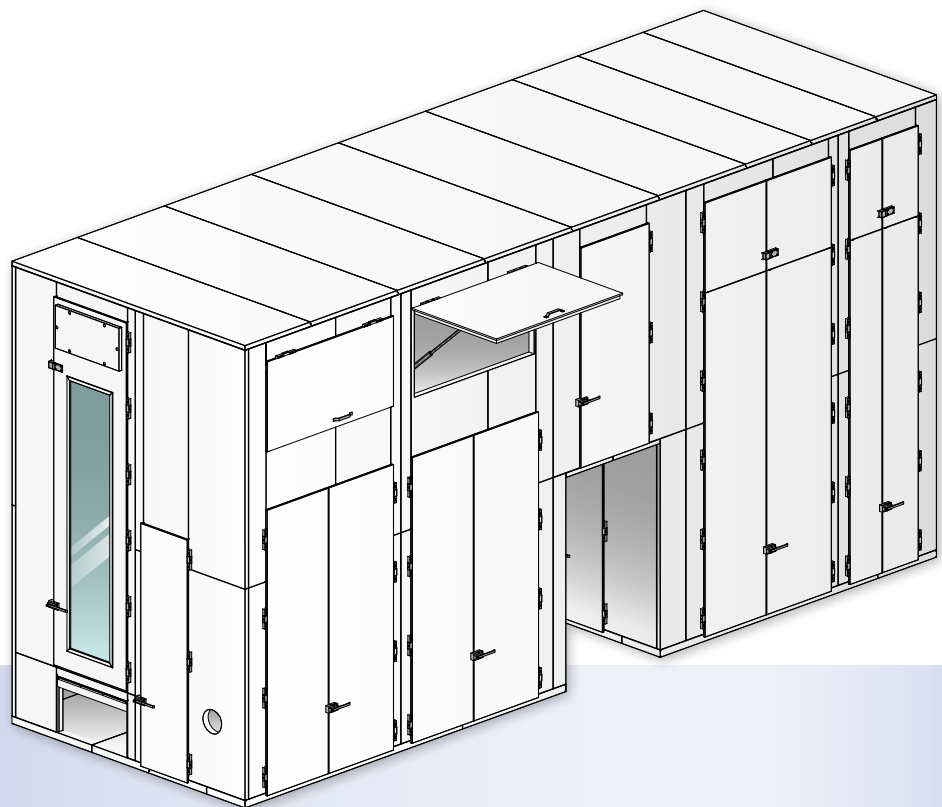
- Vollständig mit Polyurethanhartschaum ausgefüllte Sandwichelemente
- Dicht abschließende Nut-Feder-Verbindungen
- Individuelle Fertigung von Reinräumen in beliebigen Größen und Formen
- Isolierstärken 80 und 100 mm
- Oberflächen aus verzinktem, kunststoffbeschichtetem Stahlblech
- Reinraumklassen nach DIN 14644-1
- Alles aus einer Hand: von der Planung bis zur Endmontage vor Ort
- Mit kompletter Klima- und Lüftungstechnik sowie Elektroinstallation
- Flächenbündig in die Wand- und Deckenelemente eingeschäumte Kabel- und Lüftungskanäle
- Flächenbündig eingebaute Türen, Luken und Sichtfenster
- Schleusen für Material und Personen



# Maschinenverkleidungen

Für temperaturregeführte Fertigungsstraßen in der Lebensmittelindustrie

- Vollständig mit Polyurethanhartschaum ausgefüllte Sandwichelemente
- Kältebrückenfreie und leicht zu reinigende Nut-Feder-Verbindungen
- Individuelle Fertigung in nahezu beliebigen Größen und Formen
- Für Temperaturen von  $-40^{\circ}$  bis  $+60^{\circ}\text{C}$
- Isolierstärken: 80, 120 und 160 mm
- Oberflächen: Edelstahl oder kunststoffbeschichtetes Stahlblech
- Optionale Schallschutz-Oberfläche
- Sichtfenster aus Makrolonscheiben



## Ihr Vorteil – unsere Erfahrung

Profitieren Sie von über dreißig Jahren Erfahrung in der Isoliertechnik

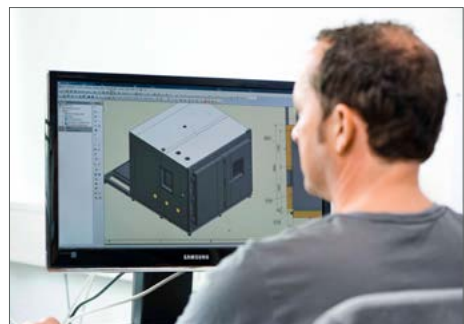


### Beratung

Wir wissen, dass der Grundstein für ein gutes Endprodukt bereits im Anfangsstadium des Projektes gelegt wird. Unsere Mitarbeiter im Vertrieb und in der Konstruktion verstehen sich daher nicht in erster Linie als Verkäufer, sondern als Berater. Wir begleiten Sie von Anfang bis Ende mit unserem Team und greifen in allen Bereichen auf eine langjährige Erfahrung zurück.

### Konstruktion

Modernste Software, automatisierte Abläufe und eine optimierte Projektdurchführung sind unsere Maxime. Dabei ist es wichtig, dass unsere Konstruktionsabteilung auch mitdenkt und auf Kundenänderungen schnell und flexibel reagieren kann. Die Mitarbeiterinnen und Mitarbeiter arbeiten eng mit unseren Kundenberatern und der Produktionssteuerung zusammen.



### Fertigung

CAD-gestützten Arbeitsplätze und CNC-gesteuerte Maschinen lassen Ihr individuelles Produkt in kürzester Zeit mit großer Passgenauigkeit und in höchster Qualität entstehen. Im Einkauf greifen wir auf ein großes Netzwerk langjähriger Partner zurück. Das alles sichert die Qualität, die Produkte von Teledoor auszeichnet.

### Montage und Service

Wir unterstützen unsere Partner auch nach der Produktion und stellen eine ausführliche Dokumentation zur Verfügung. Sie wünschen eine Montage durch uns? Kein Problem, wir verfügen dafür über eigenes, bestens geschultes Personal und unterbreiten Ihnen gerne ein entsprechendes Angebot. Auf Wunsch übernehmen wir auch die Wartung der Systeme und bei Bedarf die Lieferung von Ersatzteilen.



## Referenz-Projekte

### Antarktis-Station Neumayer III

Von Teledoor stammt die Außenisolierung der Antarktis-Forschungsstation Neumayer III. Die Station ist fast 70 Meter lang, knapp 27 Meter breit und hat eine Gesamthöhe von etwa 22 Metern. Der klimatisierte Teil erstreckt sich über 1850 m<sup>2</sup> auf drei Etagen. Alle Isolierelemente wurden zunächst in unserem Werk zentimetergenau vorgefertigt, dann mit dem Schiff in die Antarktis gebracht und dort montiert. Diese Außenhülle widersteht Temperaturen von bis zu – 48 °C und Windgeschwindigkeiten von bis zu 133 km/h.





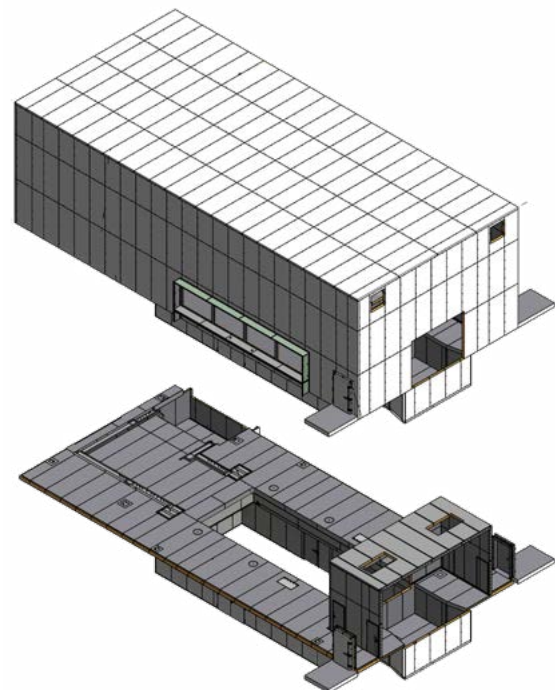
## Reinraum im DESY

Im Forschungszentrum »DESY« (Deutsches Elektronen-Synchrotron) in Hamburg steht seit 2018 diese Reinraum-Anlage der Klasse 7 mit einer Gesamtlänge von über 60 Metern und einer Breite von 12 Metern. In zwei unterschiedlichen Montagehallen auf einer Fläche von insgesamt 734 m<sup>2</sup> werden unter reinsten Umweltbedingungen elektronische Messinstrumente für Experimente in der Teilchenforschung zusammengesetzt.



## Klimawindkanal für Great Wall Motors

Dieser Klimawindkanal der Firma Great Wall Motors steht in Baoding, in der chinesischen Provinz Hebei. Er ist über 30 Meter lang, etwa 18 Meter breit und über 10 Meter hoch. Von Teledoor stammt die Isolierverkleidung des Klimawindkanals, sie ist für Temperaturen von  $-48\text{ }^{\circ}\text{C}$  bis  $+60\text{ }^{\circ}\text{C}$  und Windgeschwindigkeiten bis 250 km/h ausgelegt.



# Chronik

**1986** Unternehmensgründung und Beginn der Fertigung von Isoliertüren für Kühl- und Tiefkühlräume in gemieteten Räumen einer alten Möbelfabrik in Melle. Drei Mitarbeiter, ein Büroraum, 1.600 m<sup>2</sup> Produktionsfläche und einige gebrauchte Maschinen.

**1987** Aufnahme von kompletten Kühlzellen und Sonderisolierungen in das Produktportfolio. Erweiterung der Produktions- und Lagerfläche um 1.200 m<sup>2</sup>.

**1992** Kauf einer Tafelschere und einer Abkantpresse. 60 Mitarbeiter und die erste Auszubildende zur Bürokauffrau.



Produktion um 1986

**1993** Eröffnung des Verkaufsbüros in Moskau.

**1994** Einzug in ein neues Firmengebäude mit 3.600 m<sup>2</sup> Hallenfläche, 700 m<sup>2</sup> Büro- und Sozialräumen, auf einem 15.000 m<sup>2</sup> großen Grundstück in Melle-Wellingholzhausen.

Kauf einer gebrauchten Stanznibbelmaschine »Trumatic 235«.

**1997** Der erste Auszubildende zum Feinwerkmechaniker.



Antarktis-Station Neumayer III

**1999** Kauf einer programmierbaren Stanznibbelmaschine mit Anbindung an das CAD-System.

**2001** Kauf einer Schäumpresse in den Maßen 6,4 x 2,4 m, inkl. Schäummaschine.

**2002** Eröffnung des Verkaufsbüros in Shanghai.

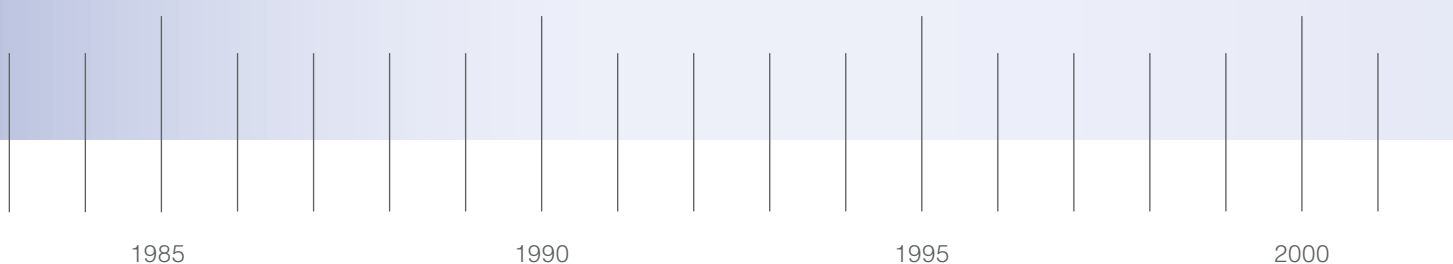
**2003** Umstellung des ersten Arbeitsplatzes in der Konstruktion von 2D-CAD auf 3D-CAD.

**2006** Eintritt von Veit Bowenkamp als Gesellschafter und Geschäftsführer.

Erweiterung des Firmengeländes um 10.000 m<sup>2</sup>.



Werksgelände in China



**2007** Erweiterung der Produktionsfläche um 1.800 m<sup>2</sup> auf insgesamt 5.400 m<sup>2</sup>.

Lieferung und Montage der kompletten Außenhülle der neuen deutschen Antarktis-Forschungsstation Neumayer III.

**2008** Kauf einer Schäumpresse in den Maßen 1,2 x 7 m, inkl. Schäummaschine.

**2009** Anschaffung des automatischen Biegezentrums »Salvagnini P4«.



*Salvagnini Blechbearbeitung*

**2010** Erweiterung des Biegezentrums mit einer Stanze »Salvagnini S4« zu einer automatischen Blechfertigungsstraße mit CAD-Anbindung.

**2011** 25-jähriges Firmenjubiläum mit insgesamt 105 Mitarbeitern, davon 10 Auszubildende.

**2012** Erneute Erweiterung der Produktionshalle.

**2013** Anschaffung des »Trumatic« 2D-Lasers mit Rohrlaser.

**2013/14** Bau eines Tanklagers und weiterer Büro- und Sozialräume.



*neueste Schäumpresse*

**2016** Ausbau der Produktionsfläche auf insgesamt ca. 12.000 m<sup>2</sup>. Inbetriebnahme einer neuen Schäumpresse.

**2017** Gründung einer Tochtergesellschaft in China mit einer eigenen Produktion auf ca. 600 m<sup>2</sup>.

**2019/20** Errichtung und Inbetriebnahme eines vollautomatischen, ca. 300 m<sup>2</sup> großen Flächenlagers für Standard-Isolierelemente.

Erweiterung des Verwaltungstraktes um eine zusätzliche Etage mit ca. 300 m<sup>2</sup>.



*Werksgelände 2018*

2005

2010

2015

2020

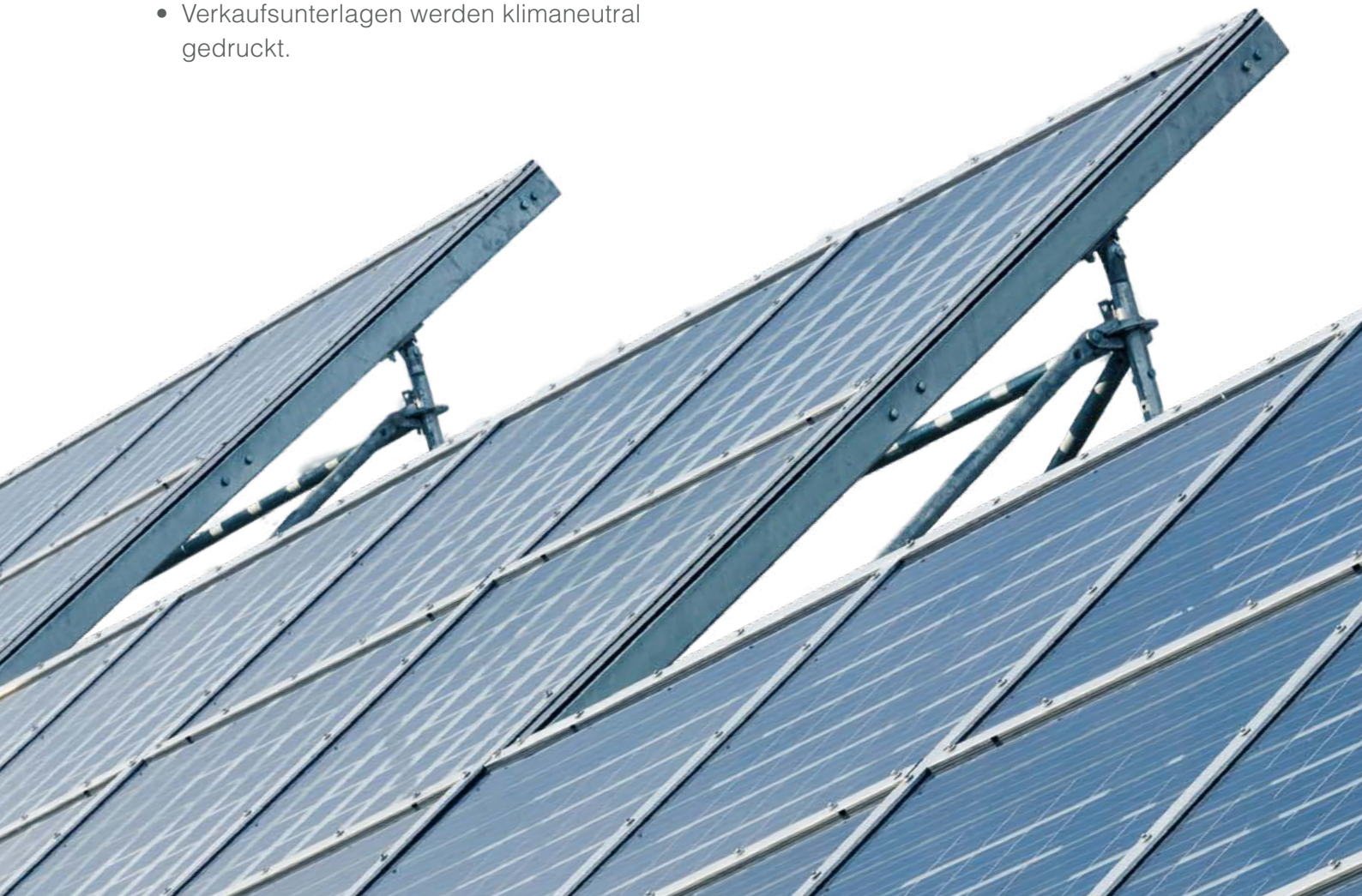


# Heute schon an Morgen denken

Wir haben einen einfachen Grund, unseren Umgang mit der Umwelt auf den Prüfstand zu stellen: unsere Überzeugung!

Als Global Player weiß man auch, dass Nachhaltigkeit nicht vor der eigenen Haustür aufhört, aber sicher dort anfängt.

- Den Strombedarf decken wir ausschließlich durch erneuerbare Energien.
- Mit einer Photovoltaik-Anlage erzeugen wir einen Teil unserer Energie selbst.
- Wir nutzen die Abwärme unserer Produktionsanlagen.
- Zur Beleuchtung der Hallen und Außenanlagen kommt sparsame und langlebige LED-Technik zum Einsatz.
- Verkaufsunterlagen werden klimaneutral gedruckt.







Kühl- und Tiefkühlzellen  
Kühl- und Tiefkühlraumtüren  
Klima- und Prüfzellen  
Reinraumtechnik  
Maschinenverkleidungen